



SYSTEM **KAN-therm**

**Inox**

Ø12-168,3 MM



# Преимущества системы KAN-therm **Inox**

## 2

### Прочность и универсальность

Система может работать при температуре от -35°C до 200°C (в зависимости от вида уплотнения). Использование техники монтажа „Press“ и профессиональных обжимных инструментов позволяет системе функционировать при давлении до 25 бар.



## 1

### „Giga“ гидравлика

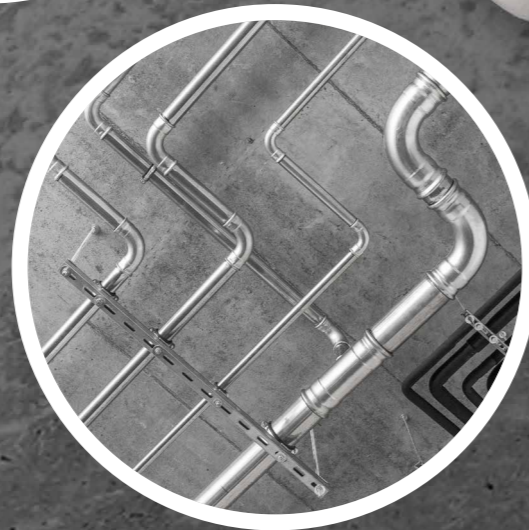
Система KAN-therm Inox - это одна из немногих систем на рынке, которая предлагает диаметры „GIGA SIZE“ 139,7 и 168,3 мм, позволяющие обеспечить большую пропускную способность.



## 6

### Материал на долгие годы

Долговечность элементов из нержавеющей стали несравненно выше, чем у других материалов, используемых для производства трубопроводных систем.



## 3

### Наивысшее качество и эстетичность

Нержавеющая сталь является чрезвычайно прочным и практичным материалом, и в то же время благородным и эстетичным. Благодаря разнообразию сортов и широкому ассортименту выпускаемой продукции она способна удовлетворить самые изысканные требования.



## 4

### Высокая стойкость к коррозии

Нержавеющая сталь является сплавом железа, содержащим не менее 11% хрома. Сталь обладает антикоррозионными свойствами за счет образования поверхностного слоя окиси хрома.



## 5

### Экология

Нержавеющая сталь широко используется для производства оборудования, контактирующего с питьевой водой. Это полностью безопасный материал для человека и окружающей среды.



## SYSTEM KAN-therm Inox

Система KAN-therm Inox - это не только трубы и фитинги, но также целая группа профессиональных, современных инструментов, позволяющих надежно и безопасно выполнять соединения элементов.

Имеются в наличии электрические сетевые или аккумуляторные инструменты известных компаний, в том числе новые персонализированные инструменты KAN-therm.



KAN-therm  
AC 3000



KAN-therm  
DC 4000



KAN-therm  
MINI



Сканируйте QR-код  
и узнайте больше

