



SYSTEM
KAN-therm

INSTRUKCJA ROZDZIELACZY

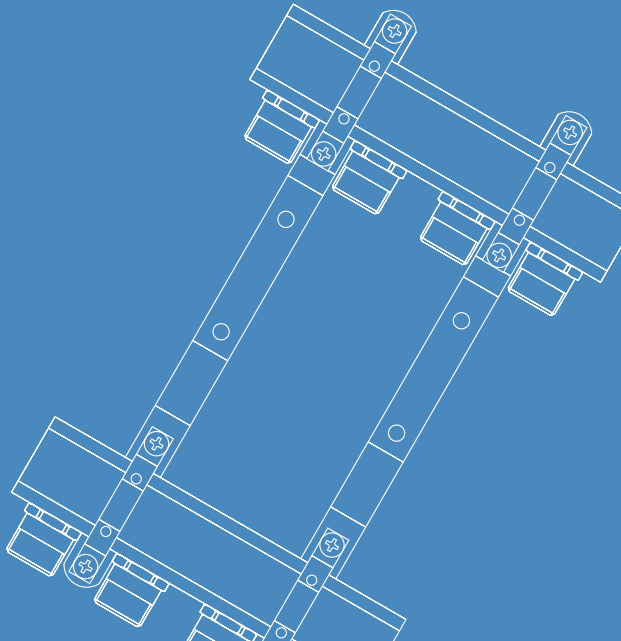
serii 61, 74 i 81

MANIFOLDS, SERIES 61, 74, 81

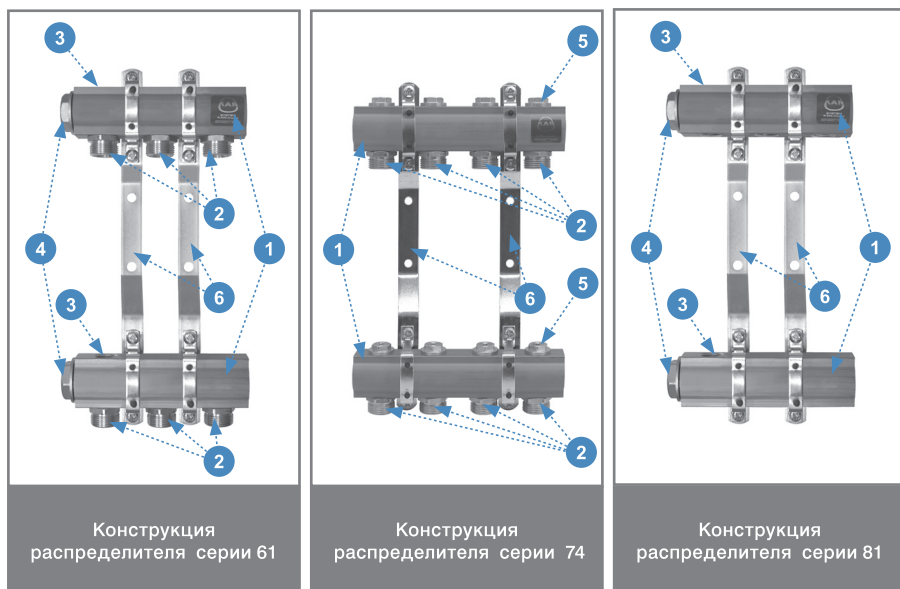
Installation and operation manuals

ИНСТРУКЦИЯ МОНТАЖА

и обслуживания распределителей
серии 61, 74 и 81



05/2014 - PL, EN, RU



Распределители KAN-therm серии 61, 74 и 81 предназначены для применения в системах отопления и водоснабжения. Изготавливаются из двух латунных труб коллектора с дюймовым профилем, скрепленных двумя кронштейнами из оцинкованной стали с виброгасящими эластомерными вставками.

Конструкция распределителя

1. Латунная дюймовая труба коллектора с входными отверстиями с внутренней резьбой G 1".
2. Присоединительные отводы коллектора - ниппели под Евроконус с наружной резьбой G 3/4" (серия 61 и 74) или отверстия с внутренней резьбой G 1/2" (серия 81) с шагом 50 мм для подсоединения отдельных веток водоснабжения/отопления (например, греющих контуров).
3. Отверстие на верхнем коллекторе с внутренней резьбой G 1/2" под воздуховыпускной клапан (серия 61 и 81).
4. Заглушки с уплотнительными прокладками, закрывающими проход трубы коллектора распределителя (серия 61 и 81).
5. Запорные вентили на отдельных отводах под имбусовый ключ (шестигранный ключ) 6 мм (серия 74).
6. Стальные оцинкованные кронштейны с виброгасящими вставками с монтажными отверстиями 8 мм.

Распределители имеют расстояние между трубами коллектора в осях - по вертикали 235 мм и по горизонтали 25 мм. Полная высота 325 мм. Глубина установки 81 мм. Длина распределителя зависит от количества присоединительных отводов:

Длина распределителя [мм]	Серия	Количество отводов										
		2	3	4	5	6	7	8	9	10	11	12
61 и 81		111	161	211	261	311	361	411	461	511	561	611
74		100	150	200	250	300	350	400	450	500	550	600

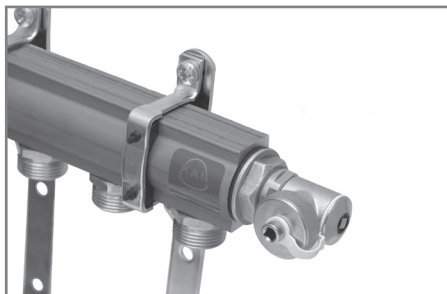
Монтаж дополнительного оснащения распределителя



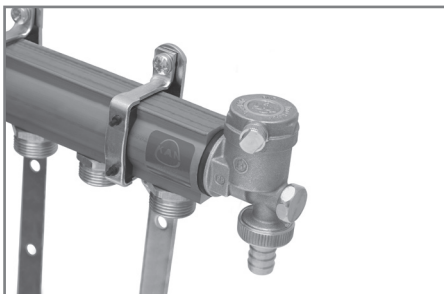
Распределитель
с переходником
G1"×G $\frac{1}{2}$ " (4.13)



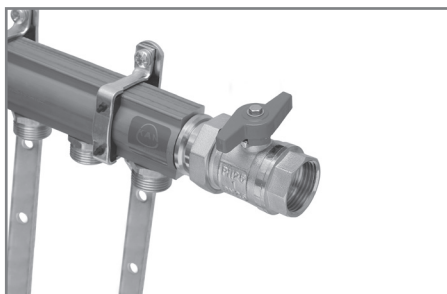
Распределитель 61 или 81
со спускным - воздуховыпускным клапаном
(1305.11)



Распределитель
с переходником G1"×G $\frac{1}{2}$ " (4.12) и спускным -
воздуховыпускным клапаном (1305.11)

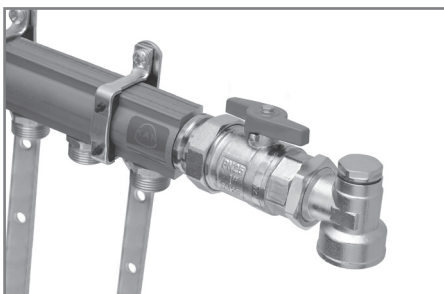


Распределитель с тройником с
автоматическим воздуховыпускным
клапаном и спускным вентилем (R5541)



Верхний и нижний коллектор распределителя
с прямым узлом SET-P (K-600400)

Внимание!
Узлы SET доступны в комплекте (верх + низ).



Верхний коллектор распределителя с
угловым узлом SET-K (K-600500)

Внимание!
Узлы SET доступны в комплекте (верх + низ).

Вышеуказанные элементы имеют собственное уплотнение – не следует применять дополнительное уплотнение.

KAN Sp. z o.o.

ul. Zdrojowa 51
16-001 Białystok-Kleosin
tel.: +48 85 74 99 200
fax: +48 85 74 99 201
e-mail: kan@kan-therm.com

Представительство фирмы KAN в России

119361 Москва
Проектируемый проезд 1980, д.4
тел./факс +7 495 638 51 14
GSM: +7 909 960 81 77
e-mail: moscow@kan.com.ru

Представительство фирмы KAN в Беларуси

220073 Минск
ул. Ольшевского, 24 оф. 519
тел.: +375 17 21 69 536
тел./факс: +375 17 21 69 537
GSM +375 29 69 31 041
e-mail: minsk@kan.by

Представительство фирмы KAN в Украине

04209 Киев
ул. Богатырская, 11
тел.: +38 044 22 14 211
тел./факс: +38 044 48 99 503
e-mail: kiev@kan.net.ua

